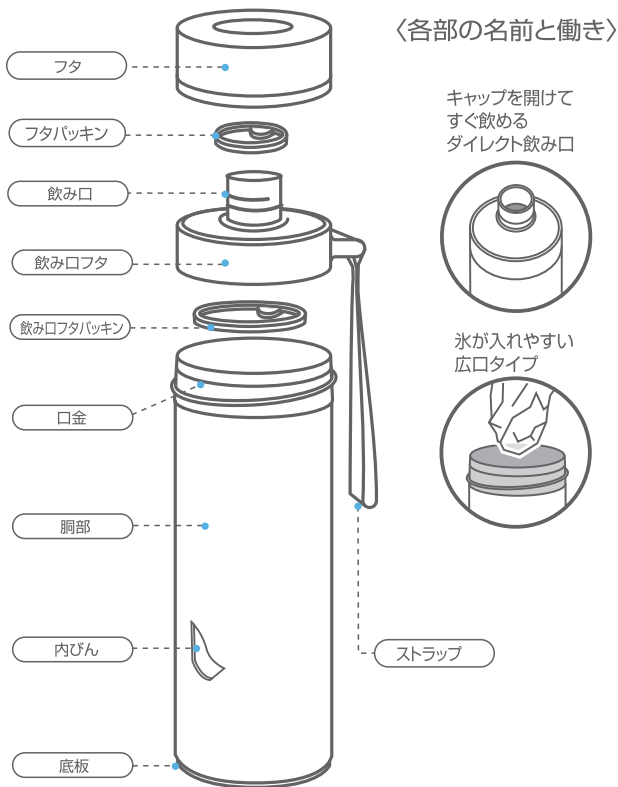


SDA シリーズ ステンレスダイレクトボトル 取扱説明書

直飲み
タイプ
保冷専用

このたびはステンレスダイレクトボトルをお買い上げいただきありがとうございました。
本製品を正しくお使いいただくために、ご使用前には、必ずこの取り扱い説明書をお読
みのうえ、正しくお使いください。



ご使用方法

ご使用前にフタ、本体を洗ってからご使用ください

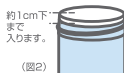
1 フタ・飲み口フタをはずす

矢印方向へ回して、本体からはずします。(図1)



2 冷えた飲み物を入れる

飲料水の量は図の位置までにしてください。(図2)
入れすぎると漏れやあふれの原因となります。



3 フタ・飲み口フタをしめる

矢印方向に回して、確実にしめてください。(図3)



4 飲み物を飲む

1. フタをまわしてはずします。※飲み口フタがゆるまないように注意してください。
2. 飲み口に口をつけ、ゆっくりとかたむけながら、飲みます。



5 飲み終わったら

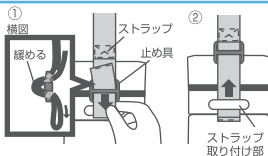
本体を立てた状態でフタをしっかり閉じます。(図4)



ストラップの着脱方法

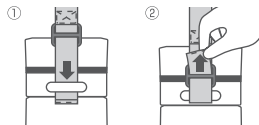
取り外す

- ①ストラップを右図のように止め具から引き抜いて外します。※止め具に通している部分を緩めると外しやすくなります。
- ②ストラップ取り付け部からストラップを引き抜きます。



取り付ける際は

- ①ストラップを取り付け部に通します。
- ②ストラップを止め具に通します。



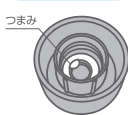
パッキンの取り付け・取り外し

●パッキンは正しく取り付けてください。作動不良、水漏れの原因になります。

飲み口フタパッキン



フタパッキン



つまみ部分を持ち、ゆっくりと取り外してください。
取り付ける場合はつまみがある方を上にしてください。
また、取り付け後は指でまんべんなく押さえ、パッキンが浮いていない事をお確かめください。

- 飲料水の保冷以外にご使用しないでください。
- 飲料の変質・変色、製品の故障や汚れを防ぐために下記事項をお守りください。

熱いものは入れないでください。



※内圧が上がリ、キャップがはずれたり、飲みものが漏れたりする恐れがあります。※熱い飲みものが直接口内に入るため、やけどの原因になります。

次の物は絶対に入れないでください。

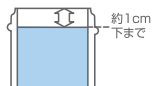
- ドライアイス、炭酸飲料水等（内圧が上がリ、内容物が吹き出る等危険です。）
- 牛乳、乳飲料、果汁等（成分が腐食することがあります。）
- みそ汁やスープ等、塩分を含んだもの（内びんはステンレスを使用していますが錆びる恐れがあります。）
- 果肉、お茶の葉等（詰まる、漏れる等故障の原因となります。）



乳幼児のいたすらには充分注意するようにしてください。（けが等、危険です。）



飲み物の量は図の位置までにご覧ください。



入れすぎますと、フタを閉める際に内容物があふれることがあり危険です。

ストーブやコンロなど火のそばに近づけないでください。



変形や変色の原因となります。

本体のつけ置き洗い、まる洗いはしないでください。



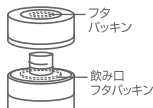
本体内部に水が入リ、サビが発生したり、他の物を汚したりします。

落としたり、ぶつたり、強い衝撃を与えないでください。



表面がへこみ、保冷性能が低下することがあります。

パッキンが正しく取り付けられている事をお確かめの上、確実に閉めてください。



漏れの原因になります。

、他の物を汚す原因となります。

絶対にしないでください。

- 自動食器洗浄機・食器乾燥機は絶対に使用しないでください。(変形、水漏れ、又は破損の原因となります。)
- 運転しながらのご使用は危険ですので、おやめください。
- 本体、フタ、飲み口フタは煮沸しないでください。(変形し、漏れなどの原因となります。)
- 改造、分解、修理はしないでください。(故障や事故の原因となります。)
- 直射日光のあたる場所に長時間放置しないでください。
- 誤った使用方法に起因する損害は一切補償いたしません。

ご注意とお願い

塩素系漂白剤、シンナー、ベンジン、金属タワシ、みがき粉、クレンザー等は使わないでください。



キズがついたり、サビや故障の原因となります。

大きな氷を入れる場合は押し込まず、小さくして入れてください。



キズや漏れの原因となります。

バッグなどに入れる際は、万一の漏れを防ぐために本体を縦置きにしてください。また製品と貴重品(携帯電話・カメラ等)を一緒に入れてください。



●お茶を入れて長時間保冷した場合、お茶の色や風味が変わることがあります。これはお茶の成分が時間とともに変化するためのもので、人体に害はありません。

※お早めにお召し上がりください。

●内容物を長時間保存しないでください。(変質や腐敗のおそれがあります。)

●製品の構造上、温度が高いときにフタ・飲み口フタに水滴が付く(結露する)ことがありますのでご注意ください。

●ストラップを持って振りまわしたり、強く引っばったりしないでください。

お手入れの仕方

ご使用後はいつまでも清潔にご使用いただくために必ずお手入れください。

本体

- ①汚れがひどい場合は、湯で薄めた食器用中性洗剤を柔らかい布に含ませ固く絞り、汚れを拭き取ってください。(アルカリ性洗剤・オレンジオイル系洗剤は使用しないでください。)
- ②乾いた布で充分にふいてください。
- ③本体のまる洗い、つけ置き洗い等は絶対にしないでください。本体内部に水が入り、サビ等の原因になります。)

※注意：絶対に自動食器洗浄機、食器乾燥機は使用しないでください。

※煮沸もしないでください。

内びん

- ①ご使用ごとに柔らかいスポンジできれいに洗い、充分乾燥させてください。
 - ②ステンレスを使用していますが、水質や不純物などにより、サビのような赤い斑点ができることがあります。このような場合は10%ほどのお酢を加えたお湯を入れ約30分後、柔らかいブラシで内面をきれいに洗った後、十分にゆすいでください。
- ※保管するときには、汚れを落として充分乾燥させてください。

フタ・飲み口フタ

- ①ご使用ごとに柔らかいスポンジできれいに洗い、充分乾燥させてください。
- ②お手入れ後はパッキンが正しく取り付けられていることをお確かめください。

※注意：絶対に自動食器洗浄機、食器乾燥機は使用しないでください。また、煮沸はしないでください。(変形し、漏れなど故障の原因になります。)

こんなときは

次の項目について点検をおこなってください。いずれの場合にもあてはまらない場合はお買い上げの販売店へご相談ください。

症状	点検するところ	処置
飲み物が漏れた	フタ、飲み口フタがきつちりしてしまっていますか。	確実に閉めてご使用ください。
	飲み物を入れすぎていませんか。	規定の量まで入れてください。
	パッキンが正しく取り付けられていますか。	正しく取り付けてください。
	パッキンが消耗していませんか。	部品をご購入の上、交換してください。
本体内側が変色した	サビのような赤い斑点がみえませんか。	水に含まれる鉄分が付着しておこります。食酢を10%程度入れたぬるま湯を入れ約30分後に良く洗ってください。
	ガラガラしたものではないですか。	水に含まれるカルシウム等が付着しておこります。クエン酸を10%程度入れたぬるま湯を入れ、キャップを取り付けずに約3時間後に良く洗ってください。

症 状	点検するところ	処 置
保冷が効かない	十分に冷たい飲み物を入れて いますか。	冷たい飲み物を入れてください。 また、あらかじめ本体内びんを予冷 しておくとう効果的です。
	飲み物の量が少なくないですか。	氷や飲み物の量を多くすると効果的 です。
異臭がする	内容物を長時間入れたままにして いませんか。	ご使用後はきれいに洗い充分乾燥さ せてください。

品質表示

品 名	ステンレス製ダイレクトボトル(保冷専用)
実容量	0.80リットル
保冷効力	10度以下(6時間)
材料の種類	内びん ステンレス鋼 胴部 ステンレス鋼(アクリル樹脂塗装) フタ ポリプロピレン/TPE樹脂 飲み口フタ ポリプロピレン 口がね ステンレス鋼 パッキン シリコン樹脂 底板 TPE樹脂

- 保冷効力とは室温20±2度の環境において、製品に冷水を本体口元より約1cm下の位置まで満たし、縦置きした状態で水温が4度±1度の時から6時間放置した場合におけるその水の温度です。

交 換 部 品

品 番	部品名	メーカー希望小売価格
SDA8	パッキンセット(フタパッキン・飲み口フタパッキン)	262円(本体価格250円)

- 上記交換部品につきましては、お近くのサンリオ商品取扱店におきましてもお取寄せができますのでお問い合わせください。
なお、お電話にてご注文を承ります時は別途送料はお客様の負担となりますことをあらかじめご了承ください。
- 品質管理には細心の注意を払っておりますが、万一製品に不具合がございましたら、お買いあげいただきました販売店または、当社までお問い合わせください。

発売元 株式会社 サンリオ 東京都品川区大崎 1-11-1

商品に関するお問い合わせ先 TEL(03)3779-8148 受付時間:10時~17時、土日祝日を除く